

TECHNISCH PLAN

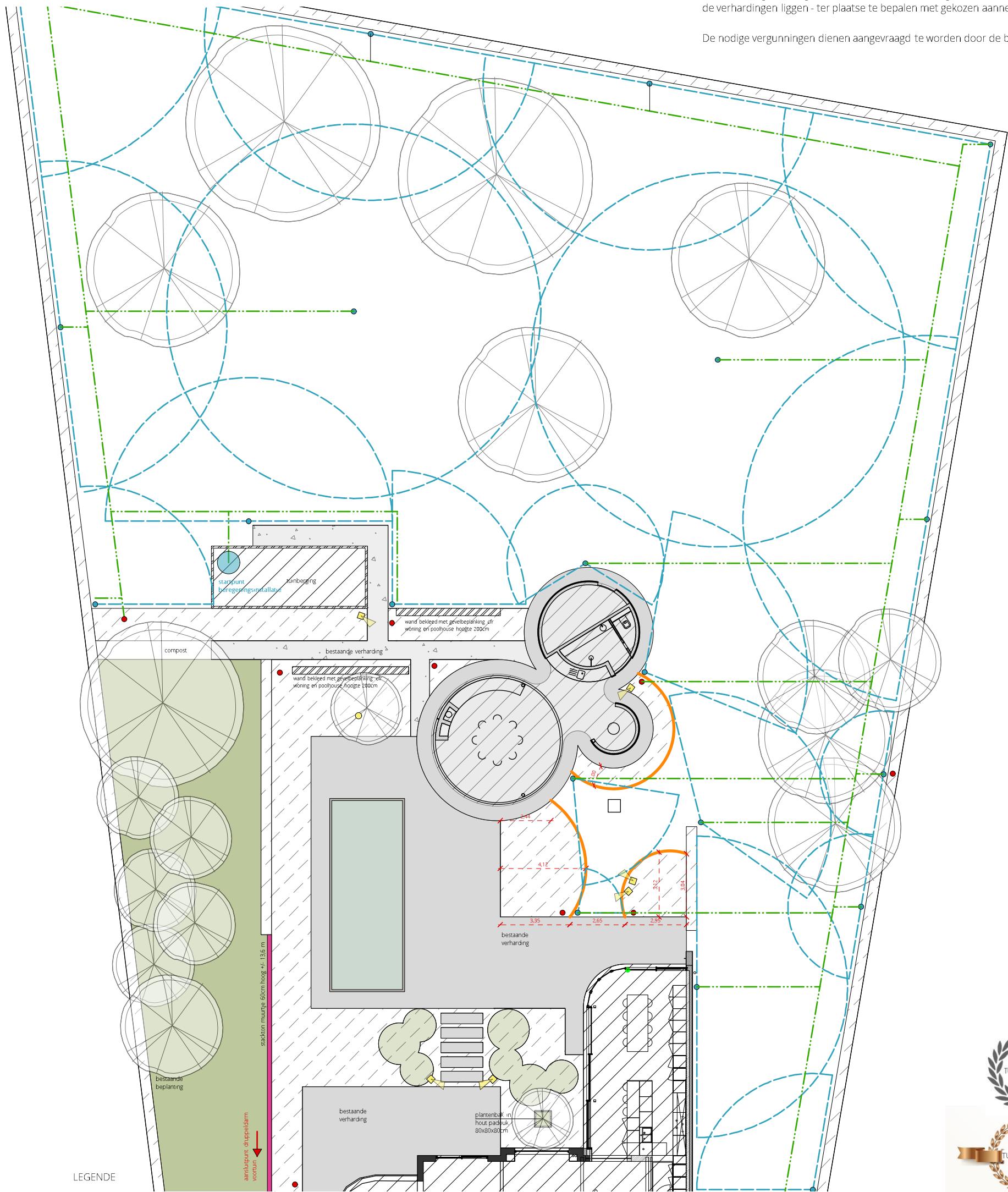
TUIN TE KANAALLEI - SCHOTEN

NOTA

De tuinplannen zijn getekend op basis van de aangeleverde plannen door de bouwheer. De weergegeven afmetingen kunnen afwijken van de werkelijke situatie. De maataanduiding dient als indicatief beschouwd te worden.

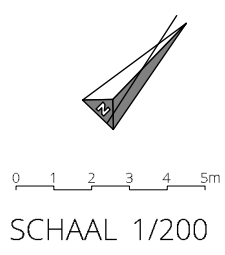
Er dienen nog de nodige klinkerdeksels en verluchttingsroosters voorzien te worden die in de verhardingen liggen - ter plaatse te bepalen met gekozen aannemer

De nodige vergunningen dienen aangevraagd te worden door de bouwheer.



LEGENDE

- kantopsluiting in gegalvaniseerd staal contour - garsy flexibel 250x15/5x0,3cm of in cortenstaal +/- 22 m
- verlichting type grondspot type te bepalen door opdrachtgever 1 stuk
- verlichting type tuinspot op staander type te bepalen door opdrachtgever 6 stuks
- zone voor druppeldarm +/- 275 m²
- beregeningsinstallatie reikwijdte sproeier
- pop-up | turbinesproeier 20 stuks
- aansluitpunt druppeldarm
- hoofdleiding beregeningsinstallatie
- maataanduiding



KIM SCHUURMANS
— TUINAANLEG & ONDERHOUD —

IN SAMENWERKING MET

Mart Smets
TUINARCHITECTUUR